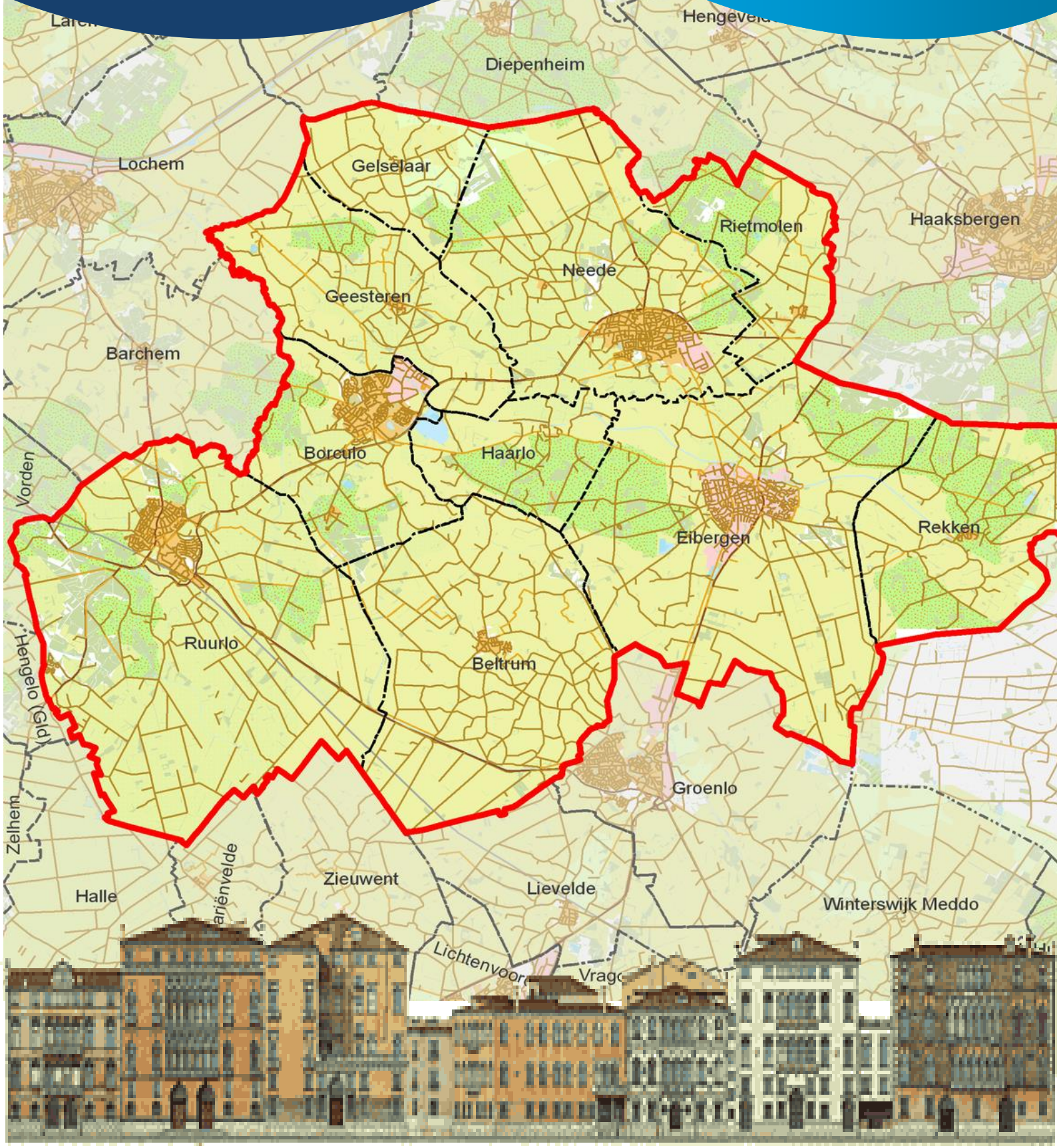
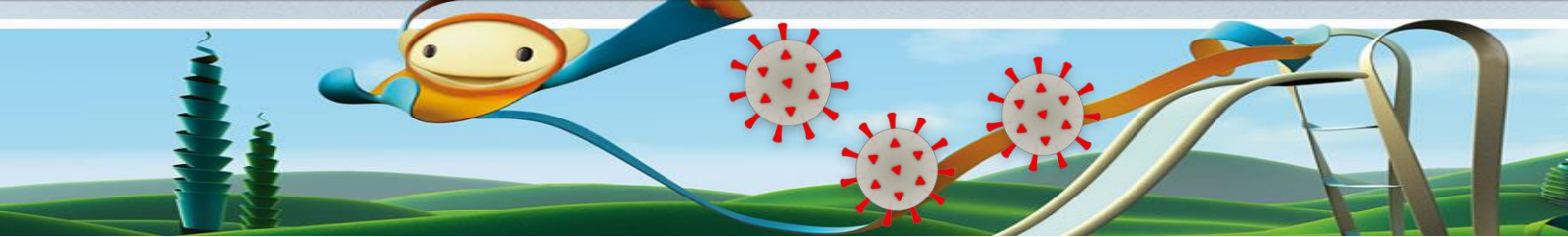


TREFPUNT DE BERG

PROTOCOLLEN Algemene Informatie





Corona protocol Speeltuin Trefpunt de Berg Neede

Regels:

- Maximaal 20 kinderen toegestaan (alleen leden)
- Leden moeten via 06 5710 9119 (liefst via Whatsapp) opgeven welke kinderen komen
Hierbij geldt dat vol=vol maar kunnen wel alvast voor de volgende speeldag gemeld worden.
- De ingang ligt aan het Rutgerinkdijk (Grote Poort), de uitgang ligt aan de Bergstraat.
- De speeltuin is open op de dagen woensdag, vrijdag en zaterdag van 14.30 uur tot 16.30 uur.
- Er is een vaste groep oppas aanwezig.
- Kinderen tot en met 7 jaar mogen onder begeleiding van één ouder mee. Onderlinge afstand ouders is dan wel 1,5 meter. Andere ouders worden niet toegelaten.
- Kinderen moeten hun 06-nummer opgeven zodat de oppas met de ouders kunnen bellen voor het geval dat er iets aan de hand is.
- Verkoop van drank, snoep en andere goed is niet toegestaan.
- 6 kinderen maximaal op het luchtkussen
- Alleen 1 schommel is toegankelijk voor baby's.
- Geen zandbak spullen (scheppen en emmers) Deze gaan teveel hand in hand.
- Kinderen of ouders die niet gezond zijn, verkoudheid en dergelijke zijn niet welkom.

Hygiëne:

Bij binnenkomst de handen wassen en drogen met een papierdoekje en bij de tafel ontsmetten met desinfecteermiddel. Oppas zorgt hier dat de afstand aan de tafel 1,5 meter is.

Bij het sluiten van de speeltuin zorgt de oppas dat alles wordt schoongemaakt met desinfectiemiddel, ook de deurklinken WC en kranen.

Algemeen:

De bevoegdheid ligt bij de oppassers. Deze kunnen optreden ingeval niet houden aan de 1,5 meter plicht en eventuele andere zaken. Met A4-tjes worden de kinderen op de hoogte gehouden wat mag en niet mag.



PROTOCOL heropening binnenactiviteiten Trefpunt de Berg per 1 juni 2020

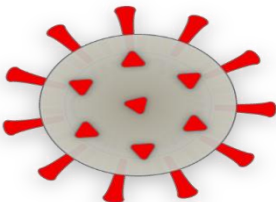
Locatie: Bergstraat 63A 7161 EH Neede
Contactpersoon: Theo Melching
E-mailadres: secretariaat@trefpuntdeberg.nl
Website: www.trefpuntdeberg.nl
Datum en versie protocol: 15 mei 2020 versie 003

Dit protocol kent diverse activiteiten waarbij voor elke activiteit wordt beschreven hoe de richtlijnen zijn. Het protocol start met een algemene richtlijn die voor alle onderdelen geldig zijn. Opmerking; Trefpunt de Berg heeft alleen vaste leden die lid zijn van een bepaalde activiteit. Alle leden zijn bekend met het gebouw alsook de parkeer en stallingsmogelijkheden. Het gebouw is alleen open voor één bepaalde activiteit. Maximaal mogen zich er 30 personen bevinden in het gebouw. In het gebouw en bij de toiletten hangen posters hoe u dient te handelen.

Het kan zijn dat niet alle activiteiten beschreven zijn, in dat geval kunnen zij niet deelnemen, wel kan dit later worden toegevoegd aan dit protocol.

De volgende activiteiten worden ondernomen in ons gebouw:

Algemeen (geldend voor alle activiteiten)	Toegestaan
Bestuursvergadering	Toegestaan
Biljarten	Toegestaan
Bridge	Niet toegestaan, wachten tot informatie in september.
Houding en beweging	Niet toegestaan, wachten tot informatie in september.
Country Line Dancing	Niet toegestaan, wachten tot informatie in september.
Dansgroep	Niet toegestaan, wachten tot informatie in september.
Contactavond	Biljarten toegestaan rest niet toegestaan, wachten tot informatie in september.





TREFPUNT DE BERG

De regels van het protocol:

Protocol algemeen: (geldt voor alle activiteiten dus voor iedereen)

De coördinator opent de poort en het gebouw. De ingang is aan de Bergstraat 63A. Bent u met de auto dan deze parkeren op onze parkeerplaats, u stapt pas uit als de ruimte vrij is, anders wacht u totdat uw voorganger is uitgestapt en het gebouw betreed. Voor fietsers geldt dat zij hun fiets stalen in de overkapping en dragen zorg voor 1,5 meter afstand. Is men lopend dan houdt u zich aan de 1,5 meter norm.

Garderobe:

In verband met de beperkte ruimte in onze garderobe en dat daarom de 1,5 norm niet toepasbaar is, neemt een ieder zijn jas mee om deze om zijn stoel te hangen. Bij het verlaten van de zaal geeft een ieder elkaar de ruimte, dus niet met zijn allen jas aan en vertrekken.

Zo gaan we met elkaar om:

Iedereen houdt zich in ieder geval aan de landelijke richtlijnen. Dat betekent dat we elkaar groeten zonder elkaar aan te raken en elkaar dus ook geen hand geven. Als je toch moet niesen of hoesten doe je dit in je elleboog. Gebruik papieren zakdoekjes om te snuiten. Was regelmatig je handen met zeep, ook tussen de vingers. En houd 1,5 meter afstand van elkaar. Als je klachten zoals koorts (meer dan 38 graden), verkoudheid (zoals niezen, snotterigheid, hoesten, keelpijn) of kortademigheid hebt, blijf je thuis.

Hygiëne:

Bij de ingang reinigt u uw handen met een handgel die door het Trefpunt beschikbaar wordt gesteld. Daarna meldt u zich bij de coördinator die de leiding heeft, deze geeft aan waar men plaats neemt en hoe de activiteit plaats vindt. U kunt het toilet alleen gebruiken voor een plas, grotere behoefte moet u thuis doen. Als u het toilet verlaat reinigt u de handen met handgel en reinigt het toiletdeksel en de deurklink (buiten en Binnen) met desinfectans maak droog met papier doekje welke u in de afvalcontainer op gang gooit. Alleen het invaliden toilet en het urinoir kunnen gebruikt worden. Na afloop moeten de gebruikte tafels stoeleuningen worden gereinigd met een reinigingsmiddel.

Schoonmaak:

De leden van een activiteit stellen een rooster samen voor het opruimen van de gebruikte spullen het ontsmetten van stoelen, tafels, deurkrukken en ander dergelijk materiaal die met handen zijn aangeraakt.

Verlaten van het gebouw:

Bij het eindigen van de activiteit gaat men direct huiswaarts, blijf niet hangen voor de gezelligheid. Verlaat het gebouw 1 voor 1 en houdt 1,5 meter afstand. Geef die personen de ruimte om in te stappen en stap daarna zelf in uw voertuig, dat geldt ook voor fietsers en lopers. De coördinator zorgt er voor dat het gebouw en de poort worden afgesloten.

Horeca:

Het is toegestaan om koffie of thee te zetten in de daarvoor bestemde apparatuur. Koffie of thee kunnen zijn niet toegestaan. Melk in melkcups en suiker in suikerzakjes. Er wordt per rooster een barman/vrouw aangewezen, alleen deze persoon mag de bar bedienen, andere personen mogen niet achter de bar komen. De barman/vrouw maakt ook het gebruikte materiaal schoon.



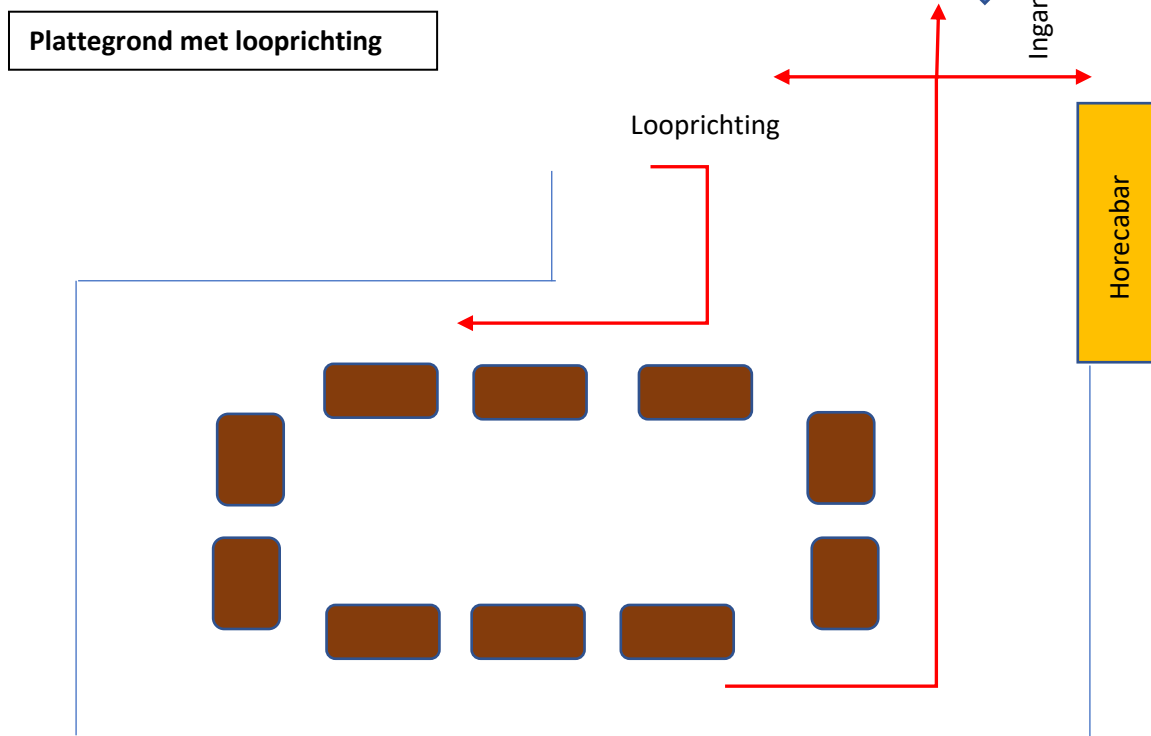
Protocol bestuursvergadering:

Alle tien de leden hebben kennis genomen van de punten die onder algemeen zijn beschreven en handelen daarnaar.

De vergadering vindt plaats in de grote zaal, hier is een opstelling gemaakt van tafels waarmee de 1,5 meter gegarandeerd is.

Horeca wordt door twee aangewezen personen uitgevoerd met 1,5 meter afstand.

De voorzitter bepaald verder het beleid volgens de richtlijnen van het RIVM.



Protocol biljarten:

Alle leden hebben kennis genomen van de punten die onder algemeen zijn beschreven en handelen daarnaar.

De coördinator heeft de leiding.

De leden (spelers) hebben een vaste plaats in de wachtruimte (zie plattegrond). Alle spelers nemen voordat er begonnen wordt hun vaste plaats in.

De coördinator geeft aan wie de spelers aan de biljarttafels zijn en geeft aan wie de officials zijn.

Spelers houden afstand van elkaar en geven elkaar de ruimte..

Van de personen die hebben gespeeld nemen 2 personen plaats aan de wedstrijdtafel. De twee mensen die aan de wedstrijdtafel zaten nemen hun vaste plaats in de wachtruimte weer in. Scheidsrechters zijn niet nodig de spelers geven zelf hun caramboles door naar de wedstrijdtafel. Als speler 1 speelt dan zit speler 2, dat geldt ook voor spelers 3 en 4. Dus de speler die niet speelt zit en staat niet.

Geef elkaar voldoende ruimte voor het pakken en opbergen van uw spelersattributen, denk er aan 1,5 meter. Na afloop worden de biljartballen schoongemaakt en ook de houten biljartranden.



TREFPUNT DE BERG

Plattegrond biljartstudio (maximaal 12 personen):

